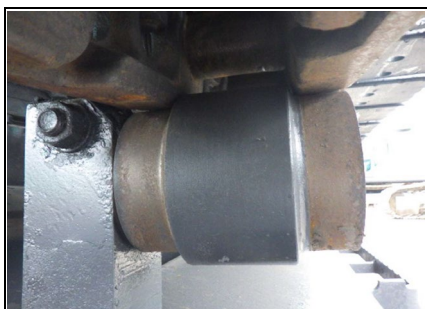
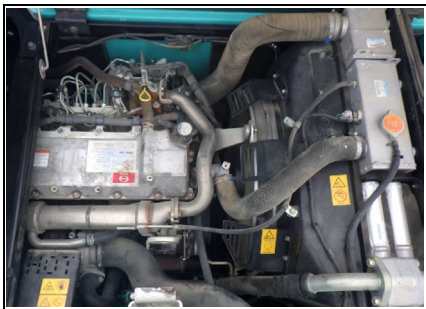
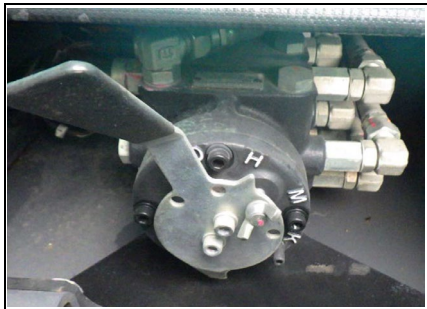
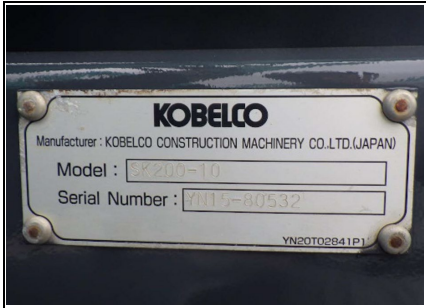


| 機種 | 号機 | 年式 |
|----------|------------|------|
| SK200-10 | YN15-80532 | 2018 |

| 稼働時間 | シユ- | 整備レベル |
|-------|-------|-------|
| 3,543 | 600 鉄 | A |

| 仕様 |
|--------|
| N&B/CR |



| 機種 | 号機 | 年式 |
|----------|------------|------|
| SK200-10 | YN15-80532 | 2018 |

| 稼働時間 | シュー | 整備レベル |
|-------|-------|-------|
| 3,543 | 600 鉄 | A |

| 仕様 |
|--------|
| N&B/CR |

